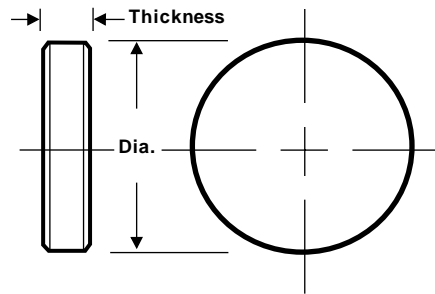


Etalons (Solid)



Specifications:

Material Schlieren grade fused silica
 Parallelism Less than .5 arc seconds
 Surface Flatness 1/20 @ 632.8nm
 Transmitted Wavefront 1/10 -1/20
 Surface Quality 10/5
 Diameter Tolerance +.000", -.005"
 Thickness Tolerance ± .001"
 Clear Aperture Central 90% of diameter



Diameter	Thickness (mm)								
	.05	.10	.15	.20	.25	.30	.50	.75	1.0
12.7 mm (.500")	—	—	—	E50-008	E50-010	E50-012	E50-020	E50-030	E50-039
15.0 mm (.591")	—	—	—	E59-008	E59-010	E59-012	E59-020	E59-030	E59-039
20.0 mm (.787")	E78-002	E78-004	E78-006	E78-008	E78-010	E78-012	E78-020	E78-030	E78-039
25.4 mm (1.00")	E10-002	E10-004	E10-006	E10-008	E10-010	E10-012	E10-020	E10-030	E10-039
30.0 mm (1.18")	E11-002	E11-004	E11-006	E11-008	E11-010	E11-012	E11-020	E11-030	E11-039
38.1 mm (1.50")	E15-002	E15-004	E15-006	E15-008	E15-010	E15-012	E15-020	E15-030	E15-039

Diameter	Thickness (mm)								
	1.5	2.0	2.5	3.0	4.0	5.0	7.5	10	15
12.7 mm (.500")	E50-059	E50-079	E50-098	E50-118	E50-157	E50-197	E50-295	E50-394	E50-591
15.0 mm (.591")	E59-059	E59-079	E59-098	E59-118	E59-157	E59-197	E59-295	E59-394	E59-591
20.0 mm (.787")	E78-059	E78-079	E78-098	E78-118	E78-157	E78-197	E78-295	E78-394	E78-591
25.4 mm (1.00")	E10-059	E10-079	E10-098	E10-118	E10-157	E10-197	E10-295	E10-394	E10-591
30.0 mm (1.18")	E11-059	E11-079	E11-098	E11-118	E11-157	E11-197	E11-295	E11-394	E11-591
38.1 mm (1.50")	E15-059	E15-079	E15-098	E15-118	E15-157	E15-197	E15-295	E15-394	E15-591

Diameter	Thickness (Inches)			
	.125"	.250"	.375"	.500"
.500"	E50-125	E50-250	E50-375	E50-500
.750"	E75-125	E75-250	E75-375	E75-500
1.00"	E10-125	E10-250	E10-375	E10-500
1.25"	E12-125	E12-250	E12-375	E12-500
1.50"	E15-125	E15-250	E15-375	E15-500
2.00"	E20-125	E20-250	E20-375	E20-500